

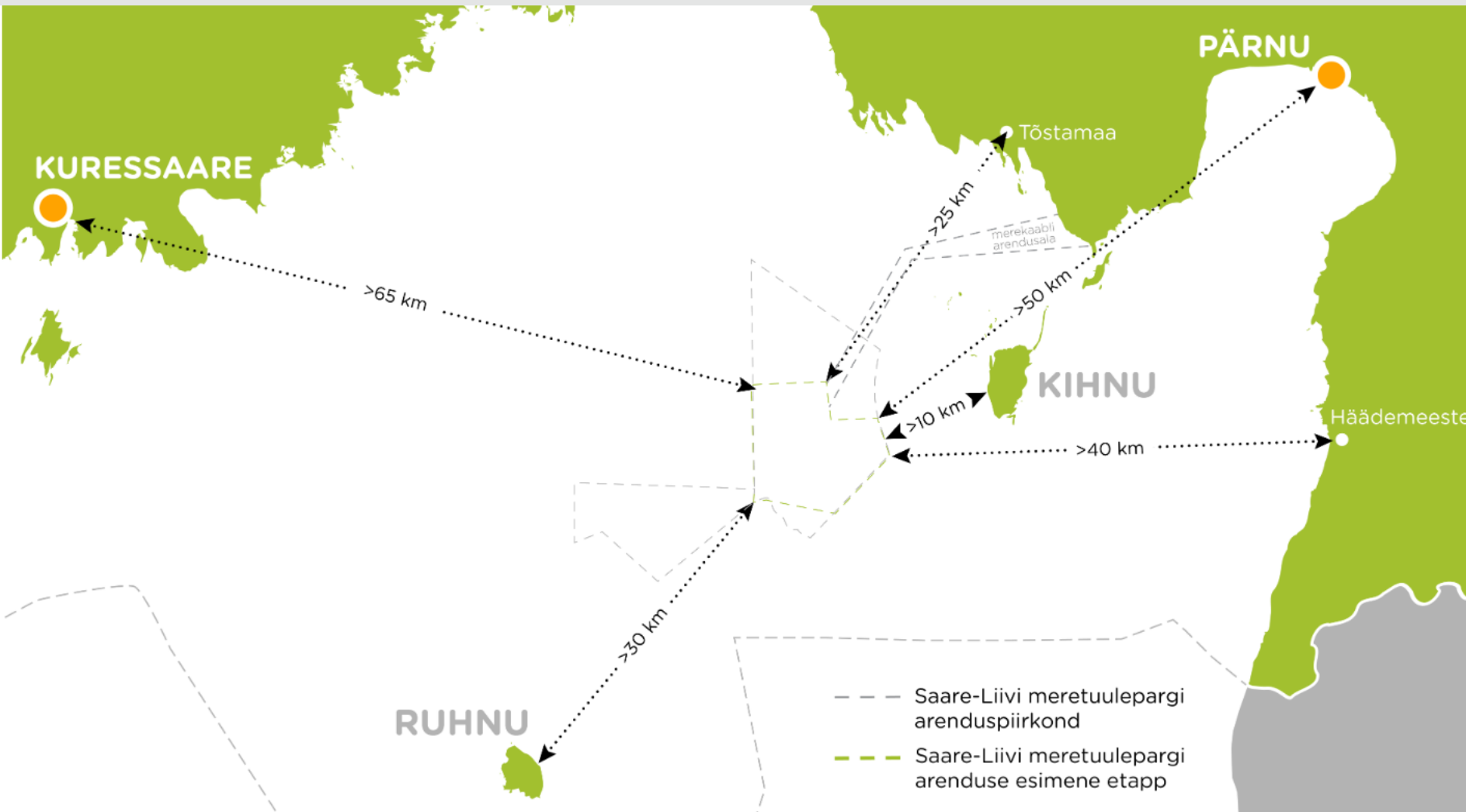
UTILITAS WIND

SAARE-LIIVI MERETUULEPARK



Kaasrahanud
Euroopa Liit

SAARE-LIIVI MERETUULEPARK



Asukoht:

- Liivi laht, Kihnu saarest läänes
- Planeeringuala piir on Kihnu saarest vähemalt 10 km kaugusel
- Hoonestusloa taotluses markeeritud ala suuruseks kokku ca 300 km²

Tuulikute arv:

- KMH raames hinnatakse põhialternatiivi, milleks on **80 elektrituulikut**
- Arenduse esimeses etapis on planeeritud püstitada, vastavalt põhivõrguettevõtte poolt väljastatud tehnilistele tingimustele, u 80 tuulikut koguvõimsusega u 1200 MW

Saare-Liivi meretuulepargi KMH ja koostööpartnerid

Uuring:	Teostaja:	Läbiviimise periood:
Visuaalne mõju	R P S Group Limited	2022-2024
Mõju merepõhja elupaikadele ja elustikule. Kunstsubstraadi koloniseerimise katse uuring	TÜ Eesti Mereinstituut	2022-2023
Mõju merevee kvaliteedile	TÜ Eesti Mereinstituut	2022-2023
Mõju linnustikule	Eesti Ornitoloogiaühing, Taevasikk MTÜ BioConsult SH GmbH & Co. KG WSP Ramboll Aarhus Ülikool	2022-2024
Mõju kalastikule	TÜ Eesti Mereinstituut	2022-2024
Mõju nahkhiirtele	Elustik OÜ	2022-2023
Mõju mereimetajatele (hülged)	MTÜ Pro Mare	2023-2024
Mõju navigatsioonisüsteemidele ning mõju laevaliiklusele ja meresõiduohutusele	TalTech Eesti Mereakadeemia	2023-2024
Mõju hüdrodünaamikale (sh hoovused) ja lainetusele, jäätumisega seotud riskid ning heljumi levik	TalTech Meresüsteemide Instituut	2023-2024
Mõju veealusele kultuuripärandile	Nautic OÜ	2023
Sotsiaal-majandusliku mõju uuring	Finantsakadeemia OÜ, Kantar Emor	2023-2024
Müra (sh allveemüra), vibratsioon	Lemma OÜ, TalTech	2024

Saare-Liivi meretuulepark



SAARE-LIIVI MERETUULEPARGI INDIKATIIVNE AJAKAVA



2017

Pärnu maakonnaga piirneva mereala
maakonnaplaneeringu kehtestamine
korraldusega nr 1-1/17/152



2021

Hoonestusloa menetluse algatamine
otsusega nr 1-7/21-521



2022-2025

Keskkonnamõju hindamine, sh
uuringute läbi viimine



2025-2029

Projekteerimine ja tuulepargi
ehitamine



2030

Tuulepargi esimese etapi võimalik
valmimine

PROJEKTI TUTVUSTUS KIHNUS

- Projekti tutvustus Kihnus:
 - 25.04.2022
 - 08.07.2022
 - 17.10.2022
 - 04.03.2023
 - 18.11.2023
 - 23.11.2024
- Keskkonnasaade “Jälg”
 - 13.10.2022
 - 21.09.2023
- Seminar “Msasja tehä miljonigä?”
- Visioonikonverents
- Loodushariduskeskuse töötuba – 12.07.2024

25. mail kell 12 Kihnu rahvamajas

VISIOONIKONVERENTS

”Mida teha miljoniga?”

Esseekonkursist jäid sõelale ideed:

– tasuta elekter kihnlastele

– tööhõive suurenemise võimalikkus Kihnus

– Kihnu loodushariduse keskuse väljaarendamine

12.00 Sissejuhatus ja tervitus, Kihnu Elav Pärimus Konverentsi modereerib professor Maaja Vadi

12.10 – 12.25 Tarmo Soomere „Meri, tuul ja väikesaare kestlikkus uutes tuultes“

12.30 – 12.45 Jaanus Uiga „Energeetiline tulevikupilt Kihnust“

12.50 – 13.05 Ülo Eero „Kas tuulepark saab toetada traditsiooniliste elatusalade nagu merendus, kestmist Kihnus?“

13.10 – 13.25 Kristjan Kullerkan ja Erik Reinhold „Kihnu kultuuripärandi hoidmine Pärnumaa vaates läbi tööhõive“

13.30 – 13.45 Kristin Kuutma „Kihnu kultuuri kui UNESCO vaimse kultuuripärandi hoidmise võimalused ja ohud tuulepargi taustal“

13.45 – 14.25 Lõunapaus

14.30 – Paneeldiskussioon, sisse juhatab Ülo-Matu Martin ettekandega – „Inseneeriaaar Kihnu“

14.45 arutelu algus

15.30 konverentsi lõpp

Tarmo Soomere – Eesti Teaduste Akadeemia president, matemaatikust mereteadlane. Keskendunud kliimamuutuse ilmingutele mere ja randadel. Katsub lahti mõtestada, kuidas tuul, lained ja veetase käituvad, milliseid ohtusid tekitavad, mil moel meie randasid kujundavad ja merepõhja töötlevad ning milliste erakordsete sündmustega peame tulevikus arvestama.

Jaanus Uiga – Kliimaministeeriumi energeetika ja maavarade asekancler.

Ülo Eero – merendusekspert, kes tunneb tuuleparkide ehitamise ja hoidmise spetsiifikat.

Kristjan Kullerkan – Pärnumaa arenduskeskus, maakonna arendusjuht

Erik Reinhold – Pärnumaa arenduskeskuse juhataja

Kristin Kuutma – Vaimse kultuuripärandi rakendusuuringute UNESCO õppetooli juhataja. Kultuuriteaduste professor, kelle uurimistöö keskmes on pärandivaldkonna kultuuripoliitika ning kultuuripärandi ja identiteedi keerulised seosed.

Maaja Vadi – kihnlastele tuntud kui Loogo Maaja, on Tartu Ülikooli Majandusteaduskonna juhtimise professor, kelle peamised uurimishuvid on indiviidi ja organisatsiooni väärtused, organisatsiooni- ja rahvuskultuur, organisatsiooni innovatsioon, ülikoolide-ettevõtete koostöö ja Eesti organisatsioonide arengu seaduspärasused, organisatsioonikäitumine ning müügisuhtlus.

Karl Martin Meras – kihnapäraselt Ülo-Matu Martin on TalTech Energia-muunduse ja juhtimissüsteemide magistrant, kes osalenud aastaid aktiivselt tudengivormeli ehituses ning soovib nüüd omi teadmisi kodusaare hüvanguks rakendada.

Ettekanded on sihitud teemadesse, mis aitaksid Kihnu kultuuril kesta.

UTILITAS

MTÜ Kihnu Elav Pärimus

Msasja tehä miljonigä?

Msasja tehä kolmõkümne miljoniga? Msasja suab kui miljonid põlõ`mtõ?

Uustalu Janete muajõlme kuaert.

Esseekonkurssi kokkuvõttev seminar „Mida teha miljoniga?“
2. märtsil 2024 kl 12 Kihnu rahvamajas

VISUAALSETE MÕJUDE TÖÖTUBA – 17.10.2022



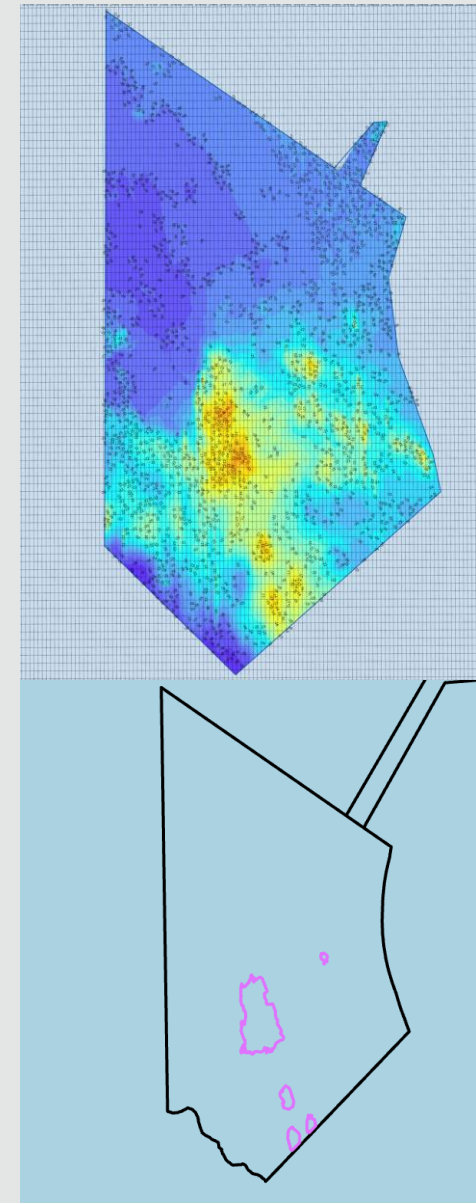
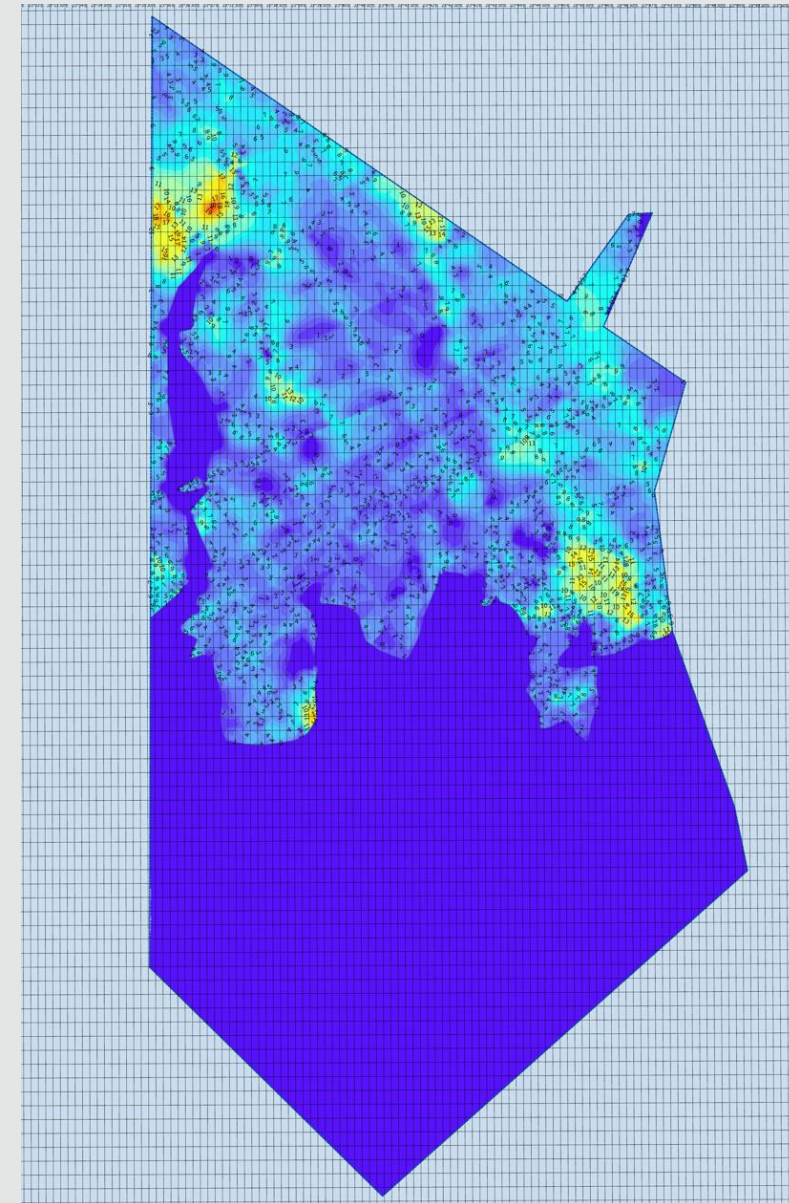
MEREPÕHJA GEOFÜÜSIKALISED UURINGUD

Varustus

- 2022
 - Profileerija
- 2023
 - Boomer ja “bubble gun”
- 2024
 - Lehviksonar
 - Külgvaatesonar
 - Profileerija
 - Magnetomeeter
 - 2D sparker
 - Merepõhja proovid

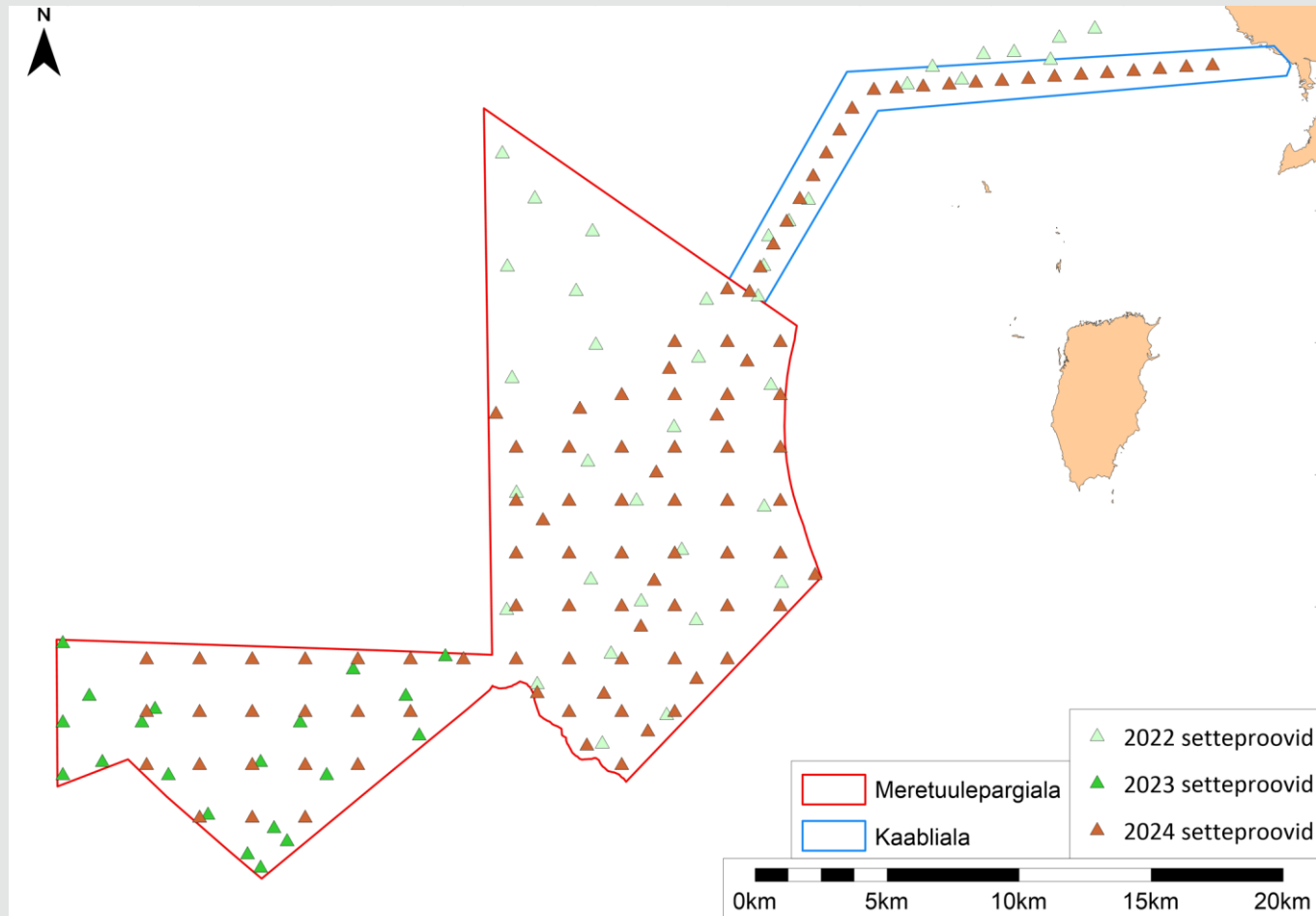
Eesmärgid

- 2022
 - Stratigraafia (<10 m)
- 2023
 - Stratigraafia (<40 m)
- 2024
 - Batümeetria ja merepõhja sügavus
 - Merepõhja setted ja objektid
 - Stratigraafia (<10 m)
 - Objektid
 - Stratigraafia (<80 m)
 - Merepõhja setted

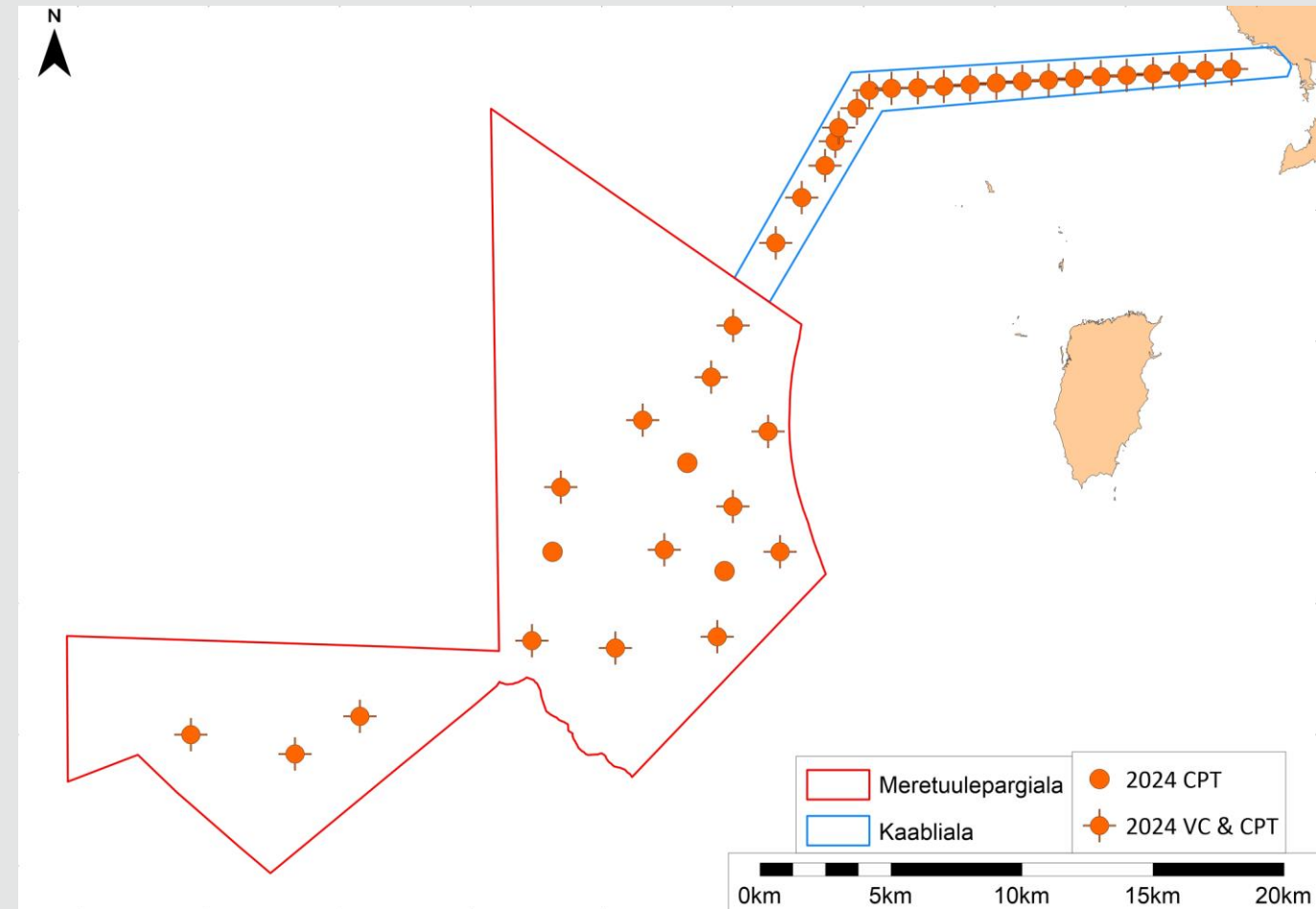


MEREPÕHJA GEOTEHNILISED UURINGUD

Merepõhja proovid



Geotehnilised proovid

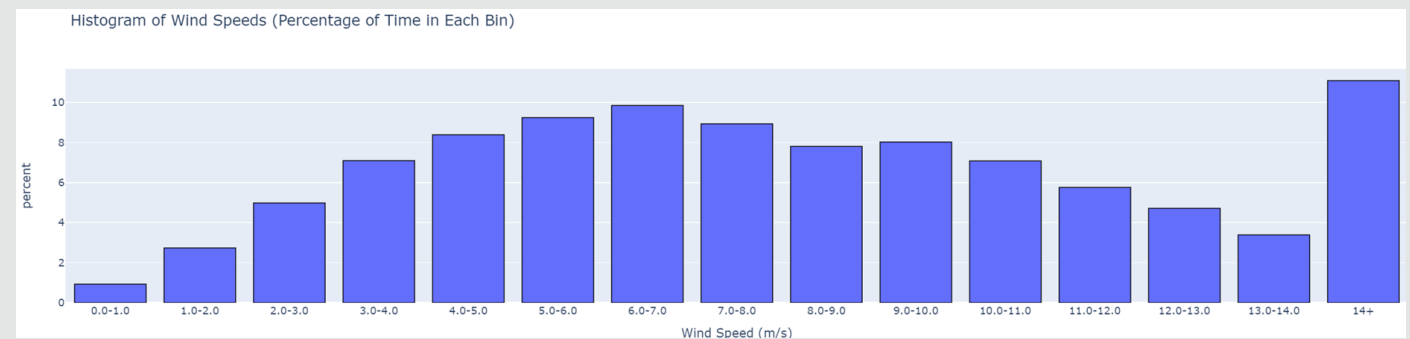
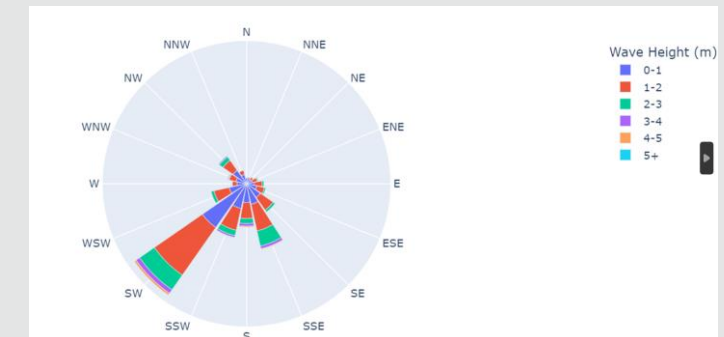
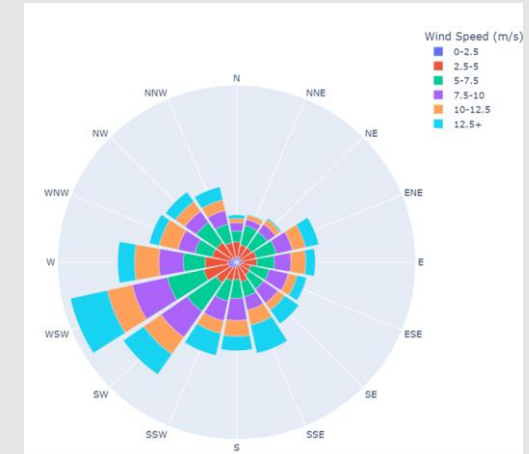


LIDAR MÕÕTMISED MEREL

Mõõtmised Kihnus 2022 aug – 2024 aug
Mõõtmised merel alates 2023 aug – 2024 aug

Merel asuv lidar mõõtis mh:

- Tuule kiirus ja suund
- Hoovuste kiirus ja suund
- Lainetus
- Jää liikumine
- Meteoroloogilised andmed (õhurõhk, temp, soolsus)
- Vee temperatuur (pinnal/põhjas)
- Sademed



The background of the entire image is a landscape featuring several wind turbines silhouetted against a vibrant sunset sky. The sun is low on the horizon, creating a warm orange glow. The sky is filled with scattered clouds, some of which are illuminated by the setting sun. The foreground is a dark, textured field.

TULEVIK ON ROHELISEM
TÄNAN HEA ENERGIA EEST!



Kaasrahanud
Euroopa Liit